

CET

Since 1979
CET ASIA GROUP

Tokyo, Japan

Republic of the Union
of Myanmar

Kingdom of Thailand

総合建設コンサルタント

株式会社 **セツ**設計事務所

Comprehensive Construction Consultant

CIVIL
&
ARCHITECT ENGINEER'S
TEAM

トップメッセージ

東南アジアにおける展開について

弊社は創業36年目を迎えた『総合建設コンサルタント』です。
弊社の特色は、都市計画・土木設計・建築設計・環境技術・不動産の各分野が相乗して一体となった取組であり、社内で全てをソリューションできる「ワンストップサービス・コンサルタント」を目指してきました。

先進国の経済成長が不確実性を増す中、創業35年目を機に、グローバルな展開による更なる発展と革新に取り組むために海外事業部を設置しました。

特に、成長著しい東南アジア各国での都市開発・インフラ整備・環境関連・医療福祉関連事業などに、ローカル企業との連携により関与して行きたいと考えております。また、東南アジア進出に取り組まれている国内企業との連携を図ると共に、進出企業のサポート事業参画にも取り組んでいきます。

将来的には、東南アジアにおけるグローバルネットワークを構築し、技術と人材の交流を積極的に促進する事により、日本の先進技術と経験を活かしたアジア圏全体の更なる発展に寄与する事を目指します。

Top Message

Business expansion in South East Asia

We have been in a business of “integrated consultancy on construction” for over 35 years. We pride ourselves on multilevel coordination among various areas of specialities/disciplines such as City planning, civil engineering/design, environmental engineering as well as real estate, and that becoming a one-stop consultancy by internalizing all the services has been our core value.

As the economic growth of developed countries are becoming more uncertain, we, having our 35th anniversary, have established International Business Division aiming for further development and innovation of our business at the global scale.

It is our aim to get involved in projects related to city development, infrastructure, environmental issues, as well as medical/welfare especially in countries in South East Asia where the economy has been growing rapidly. We are also interested in partnering with Japanese companies which are already expanding businesses in the region as well as to support their projects.

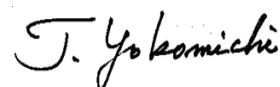
We hope in the future that we build a global network in the region, and contribute to the further growth in overall Asia by actively facilitating the exchange of technology/know-how and manpower/talents through advanced technology and expertise/experiences we have.

2015年11月

最高経営責任者 横道 哲夫

NOV 2015

CEO YOKOMICHI, Tetsuo



業務内容

セット設計事務所は総合建設コンサルタントとして、建築設計・都市計画・土木設計・不動産・環境設計等の分野において、地球環境の保全と持続可能な街づくりを基本に、お客様のニーズに的確に対応したワンストップサービスの提供に努めております。

Business Contents

CET.Co.,Ltd is a comprehensive consulting company providing one-stop service for architecture, urban planning, civil engineering, real estate, environmental design. We have been providing appropriate services for needs of customers with sustainable design and conservation of global environments as the base of our philosophy.

会社情報

社名	株式会社セット設計事務所
設立	1979年11月1日(昭和54年)
代表者	会長 横道 哲夫 / 代表取締役社長 神谷 俊行
資本金	30,000,000円
従業員	65名
技術者	都市計画 9名 建築12名 土木14名 測量12名 環境事業3名 不動産3名 APECエンジニア・アーキテクト2名
登録番号	一級建築士事務所 東京都知事登録第22657号 建設コンサルタント登録 建24第5933号
本社所在地	〒185-0012 東京都国分寺市本町2-16-4
電話番号	042-324-0724
URL	http://www.cetcom.co.jp
海外出資企業	QBPミャンマー株式会社
提携法律事務所	ケルビン・チア・ヤンゴン法律事務所 (本部シンガポール)
提携企業	バンコク週報インタートレーディングビズ株式会社

Company Profile

Company Name	CIVIL & ARCHITECT ENGINEER'S TEAM CO.,LTD. (CET)
Establishment Date	November 1st, 1979
Representative	CEO Tetsuo Yokomichi / COO Toshiyuki Kamiya
Capital	30million yen
Employee	65
Technicians	Planner 9 Architect 12 Civil Engineer 14 Surveyor 12 Environmental Engineer 3 Real estate 3 APEC Architect & Engineer 2
Business Registration	First Class Architect Office Registration No.22657 by Government in Tokyo Construction Consultant Registration Ken-24 No.5933
Address	2-16-4 Honcho Kokubunji-city, Tokyo 185-0012 Japan
Phone Number	+81-42-324-0724
URL	http://www.cetcom.co.jp
Joint Company	QBP Myanmar Pte.,Ltd.
Law Office Partner	Kelvin Chia Yangon (Head office: Singapore)
Partners	Bangkok Shuho Intertrade Biz Co.,Ltd.



呼吸する快適空間の創造

Creation of the comfortable space which breathes





Architecture
建築



City Planning
都市計画



Landscape Design
環境デザイン



Real estate
不動産



Civil Design
土木設計



Environmental Engineering
環境技術



集合住宅 Condominium



地域センター Cultural Facility



高齢者施設 Welfare Institution



知的障害者施設 Institution of Inter-educational Disability



工場・研究施設 Factories - Laboratory

建築設計

集合住宅

医療・福祉施設

教育文化施設

事務所

店舗・商業施設

戸建住宅

工場

Architecture

Condo / Apartments

Medical care, Welfare Institutions

Educational Culture Facilities

Offices

Store / Commercial Facilities

Houses

Facilities



商業複合ビル Commercial Building 店舗・事務所 Store - Office



土地区画整理事業 Land-use Development Plan



街区計画 Regional Planning

都市計画

都市計画マスタープラン
ニュータウン
都市開発
工業団地
リゾート計画

City Planning

City Master Plan
New Town Development
Urban Planning
Industrial Complex
Resort Planning



震災復興 Earthquake Disaster Reconstruction Plan



マンション建替え Condo Re-building Plan



河川設計 Waterfront Development



公園設計 Park Design



パークゴルフデザイン Park Golf Design



墓地公園計画 Cemetery Park Planning



宅地開発 Landdevelopment for House



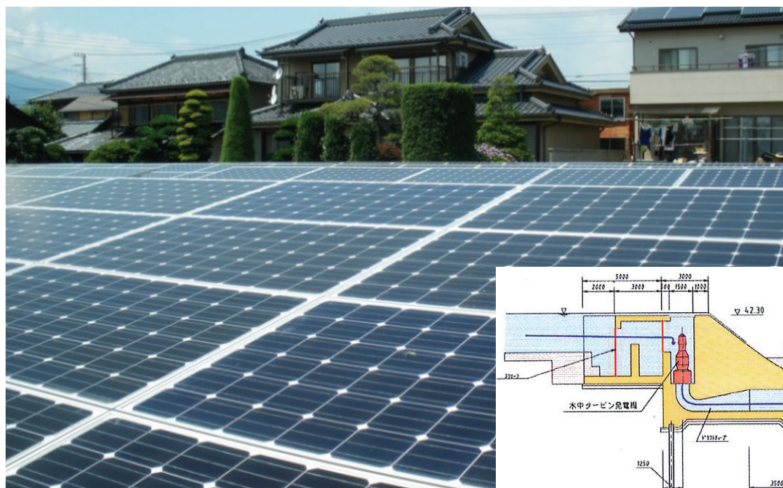
工業団地開発 Industrial Complex Development

土木設計 環境デザイン

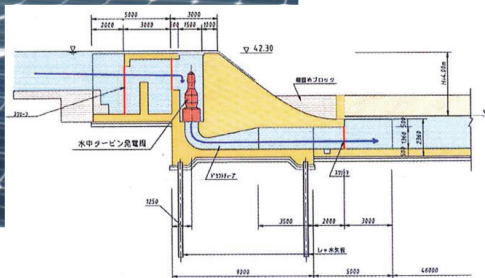
道路・橋梁
河川・水辺整備
宅地開発
公園
工業団地開発

Civil Design Landscape Design

Road, Bridge
Waterfront Development
Land Development for house
Park
Industrial Complex Development



太陽光発電 Solar Power Generation



小水力発電 Small Hydroelectric Generation



風力発電 Wind-Generated Electricity



水浄化システム Water Purification System

環境技術

太陽光発電
風力発電
小水力発電
水浄化システム

Environmental Engineering

Solar Power Generation
Wind-Generated Electricity
Small-Hydroelectric Generation
Water Purification System

不動産 Real Estate



集合住宅 Condo / Apartment



戸建住宅開発 Residential Area Development



戸建住宅開発 Residential Area Development

不動産

集合住宅
戸建住宅開発

Real estate

Condominium
Residential Area Development

ビジネスパートナーの募集

弊社は東南アジアへの進出を本格的にすすめる為、相互協力により共に成長して行けるビジネスパートナーを募集しております。

特に、次のような分野において日本建設コンサルタントとしての都市開発の経験や先進技術を活かし取り組んでいきたいと考えており、建設・不動産・設計関連事業に取り組まれているローカル企業様との連携を望んでおります。

Business Partner Wanted

We are currently seeking for business partner(s) who can work and grow together with us collaboratively in order to solidify the plan to expand our business in South East Asia.

We are especially keen to work with local companies which are involved in construction, real estate, other construction-related business, and are also interested in learning the advanced technology/know-how of the developed countries as well as our unique experiences in city developments as a Japanese construction consultant in the following areas.

各国での都市開発事業等における設計・コンサルティング事業

- マンション建設や戸建住宅地開発
- 工業団地開発
- 高齢者福祉関連
- 環境関連
- その他建設・不動産関連
- 各種分野の日本企業のご紹介

Design/consulting businesses involving city developments in each country

- Construction of condo/apartments and housing land/area development
- Development of industrial park/estate
- Projects related to elderly/welfare
- Environment-related
- Other construction/real estate related
- Introduction of Japanese companies in each speciality/discipline





日本企業進出支援における設計・コンサルティング事業

- 工場建設
- マンション建設
- ホテル建設
- 店舗建設
- リゾート開発、その他
- 各種分野のローカル企業のご紹介

Construction/consulting business/projects related to assistance with Japanese companies' business expansions into the region

- Factory construction
- Condo/apartment construction
- Hotel construction
- Store/shop construction
- Development of resorts and others
- Introduction of Japanese companies involved in each area of specialty/discipline



お問い合わせ

株式会社セット設計事務所

CIVIL&ARCHITECT ENGINEER'S TEAM CO.,LTD. (CET)

(URL: http://www.cetcom.co.jp/en_profile.html)

東京本社 海外事業部・連絡担当: 日方

Japan HQ International Business Division person in charge: Hikata

Tel : +81-42-324-0724

Email : cet-kaigai@cetcom.co.jp

ミャンマー連邦共和国に事務所を開設しました。

CET ヤンゴン事務所

CET Yangon Office

住所: QBPミャンマー株式会社内

No.219, Ground Floor, 37th Street Upper Block Kyauktada Township, Yangon

連絡先: (馬場 / 日・英可)

(95)9-2508-03702

(81)90-3536-2723

Email: baba@cetcom.co.jp

(Ms. ニエン)

(09) 9-7583-9870



CETヤンゴン事務所



QBPミャンマー株式会社内

シャングリラホテルから徒歩5分、
アジアプラザホテルから徒歩2分

